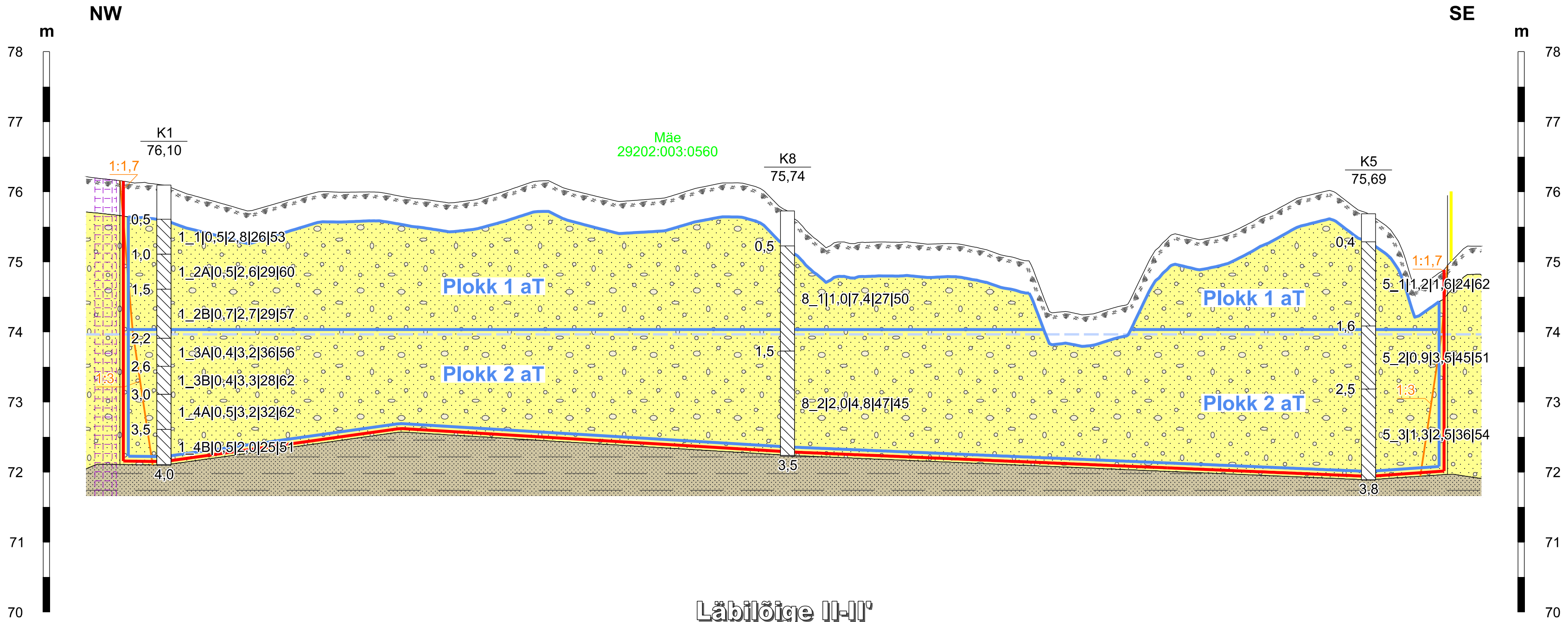
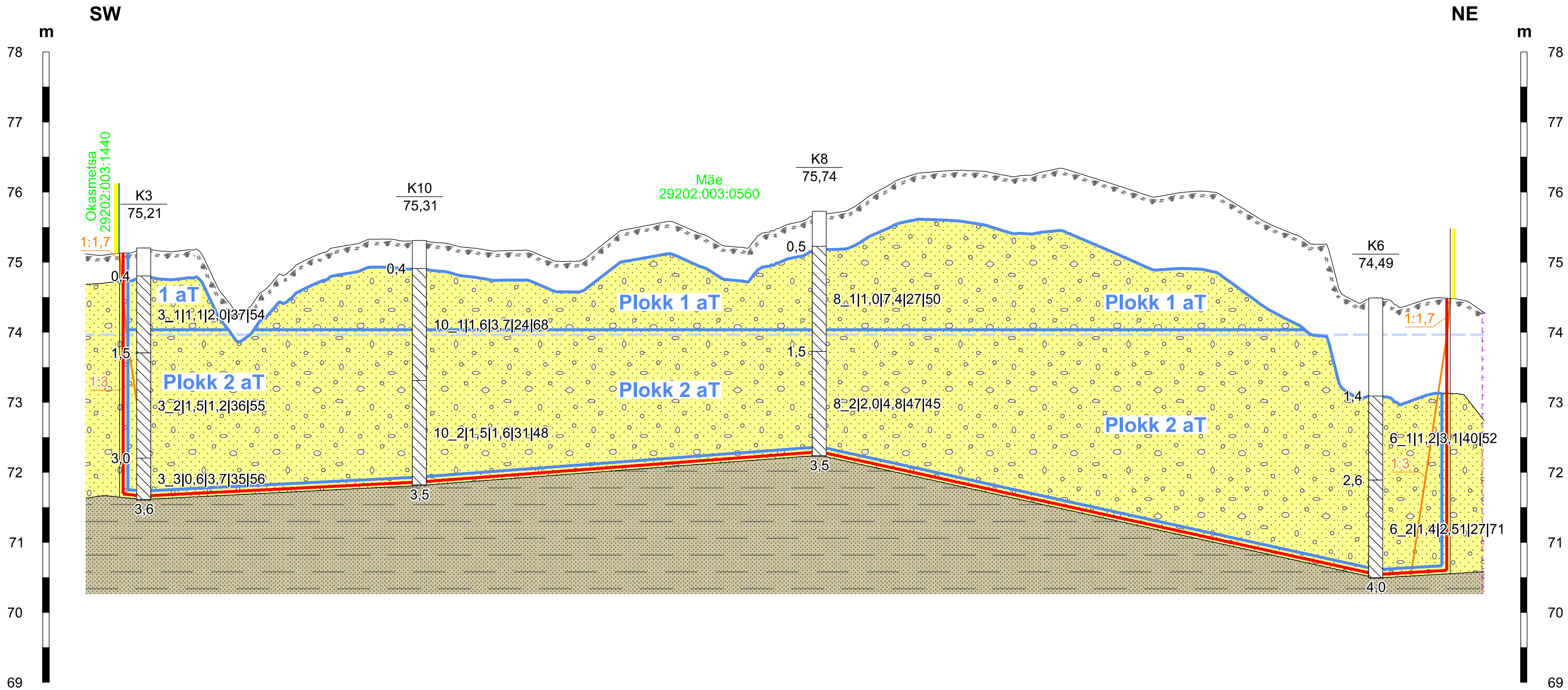


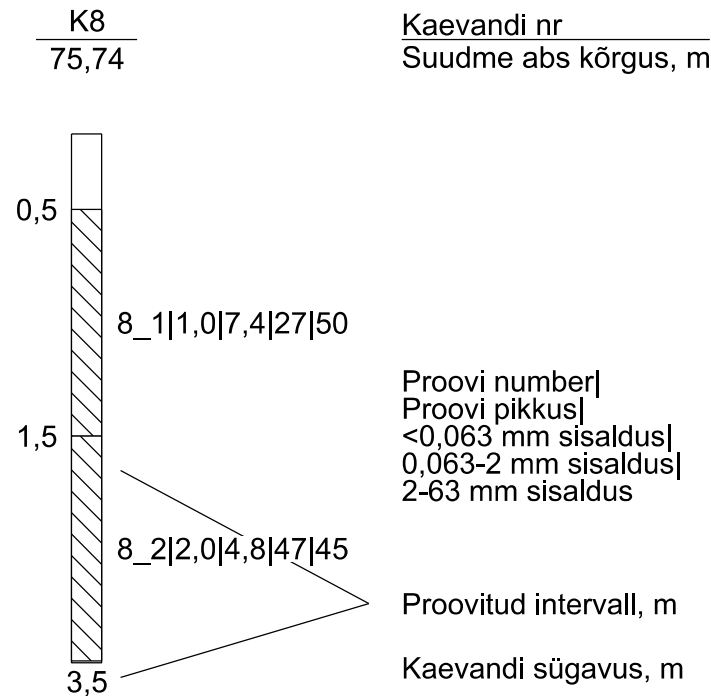
Läbilõige I-I'



Läbilõige II-II'



- Mäeerialdise piir
- Mäeerialdise teenindusmaa piir
- Ploki piir (aT - aktiivne tarbevaru)
- Uuringuaegne keskmine veetase (abs 74,0 m) ja eeldatav veetase peale maavara ammendamist
- Katastriüksuse nimi, piir ja tunnus
- Kaevandamisel jäetav nõlvatervik ja selle nõlvus
- Elektripaigaldise kaitsevöönd
- Kasvukiht, muld, täimejäänustega kruus
- Kruus, veerised ja liiv
- Aleuriit, vägapeeneteralise liivaga



Märkused:

- Kõrgused EH2000 süsteemis.
- Läbilõigete koostamisel on kasutatud:
  - Maa- ja Ruumiameti väljastatud katastriüksuste piiriandmeid (seisuga 30.10.2025);
  - Maa- ja Ruumiameti väljastatud kitsenduste andmeid (seisuga 01.03.2025);
  - Maavarade registri maardlate ja plokkide piiriandmeid (seisuga 20.06.2025);
  - Geoloogilised uuringud Paluküla uuringuuumis (varu seisuga 20.06.2025.a.) (AS TREV-2 Grupp, töö nr MGU-109).
- Eeldatav veetase maavara ammendamisel jääb vahemikku abs 73,5 - 74,0 m.
- Kasutatud tarkvara: Bentley PowerCivil for Baltics V8i (litsents: 70000661800020).

Objekti nimetus ja aadress		Joonise sisu	
Paluküla kruusakarjäär		Geoloogilised läbilõiked I-I'...II-II'	
Kehtna vald, Rapla maakond			
Loa omanik		Graafiline lisa 2/3	
AS TREV-2 Grupp		Mõõtkava H 1 : 1000 V 1 : 50	
Mäealuse tn 2/4, 12618 Tallinn		Koostas Hendrik Klaas	
trev2@trev2.ee		Kinnitas Erki Vaguri	
/Allkirjastatud digitaalselt/		Kuupäev 05.01.2026	
/Allkirjastatud digitaalselt/		Töö nr 25/5359	
/Allkirjastatud digitaalselt/			